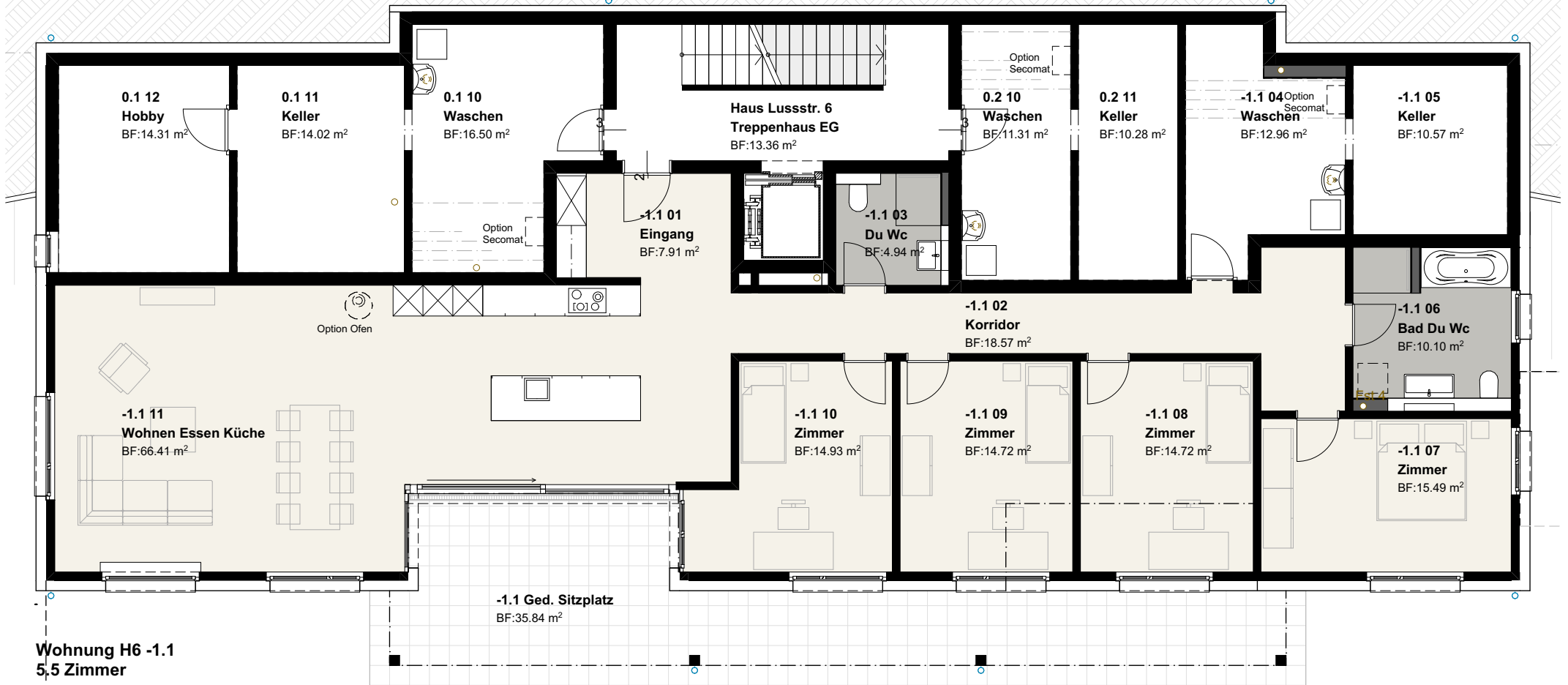


Erdgeschoss



Wohnung H6 -1.1
5,5 Zimmer

Bruttowohnfläche: 174.18 m²
 Nettowohnfläche: 167.79 m²
 Waschen: 12.96 m²
 Keller: 10.57 m²
 Ged. Sitzplatz: 35.84 m²
 Garten: 401.19 m²



Definition Bruttowohnfläche:
 Innerkant Umfassungswände inkl. Innenwände.
 Die Flächenangaben in den Wohnungsgrundrissen
 entsprechen den Bodenflächen (Nettowoohnfläche).

Stand der Pläne: Dezember 2020
 Allfällige Änderungen vorbehalten.

Masstab
 0

5

10 m

