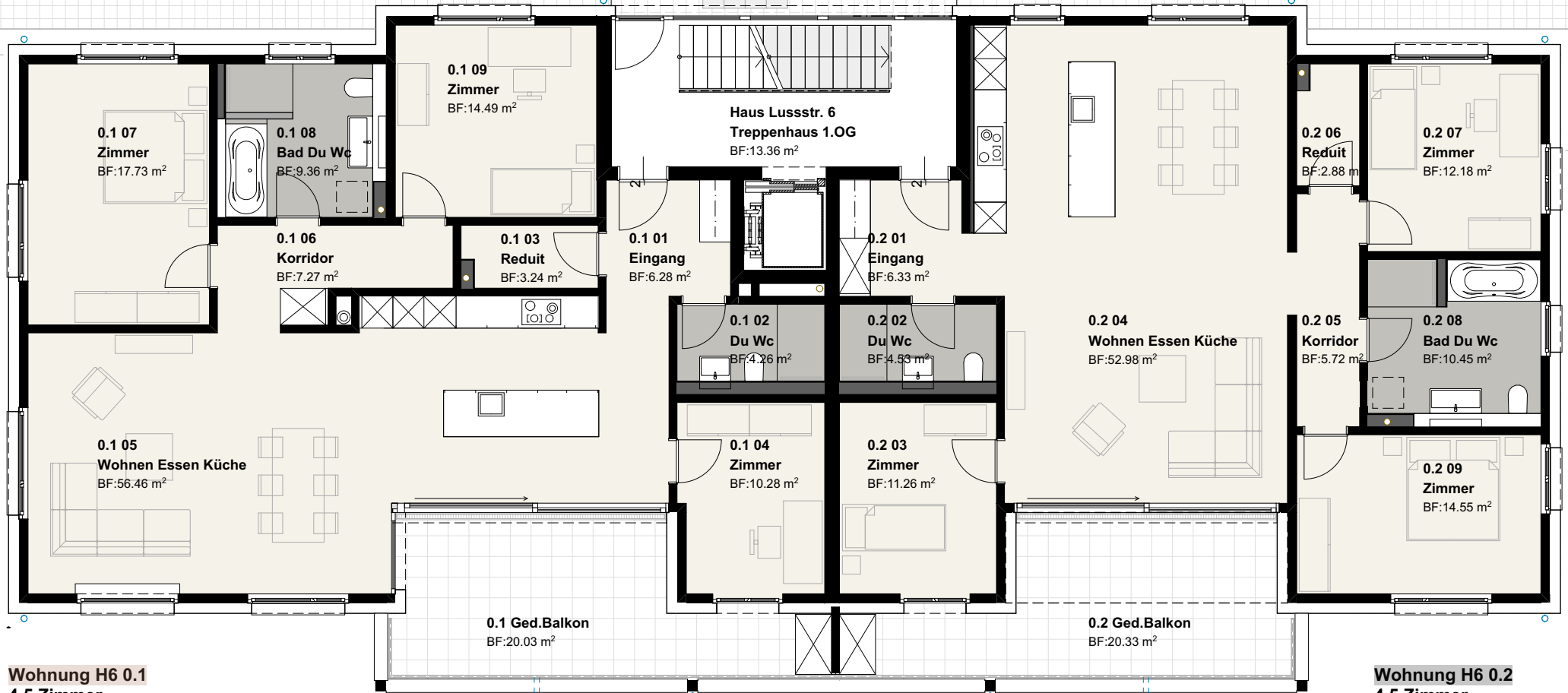


# 1. Obergeschoss



## Wohnung H6 0.1 4.5 Zimmer

Bruttowohnfläche: 136.52 m<sup>2</sup>  
 Nettowohnfläche: 129.34 m<sup>2</sup>  
 Waschen: 16.50 m<sup>2</sup>  
 Keller: 14.02 m<sup>2</sup>  
 Ged. Balkon: 20.03 m<sup>2</sup>  
 Hobby: 14.31 m<sup>2</sup>

## Wohnung H6 0.2 4.5 Zimmer

Bruttowohnfläche: 127.78 m<sup>2</sup>  
 Nettowohnfläche: 120.92 m<sup>2</sup>  
 Waschen: 11.31 m<sup>2</sup>  
 Keller: 10.28 m<sup>2</sup>  
 Ged. Balkon: 20.33 m<sup>2</sup>



Definition Bruttowohnfläche:  
 Innerkant Umfassungswände inkl. Innenwände.  
 Die Flächenangaben in den Wohnungsgrundrissen  
 entsprechen den Bodenflächen (Nettowoohnfläche).

Stand der Pläne: Dezember 2020  
 Allfällige Änderungen vorbehalten.

Masstab  
 0

5

10 m

